

Cammino Francigena Mare

Francigena-Mare 04 Querceto - Villetta di Monterufoli





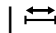
Visualizza la mappa interattiva:
<https://maps.valdicecinaoutdoor.it/>

Map data:
© OpenStreetMap Contributors

Made by
Webmapp.it

Cammino Francigena Mare

Francigena-Mare 04 Querceto - Villetta di Monterufoli

Tipo: Cammini |  375 m |  402 m |  18 km

Località di partenza e arrivo: -

Punti di interesse



1. Punto panoramico su Poggio Pruno e la Val di Sterza

Punto Panoramico

Affaccio su Querceto, Poggio al Pruno e la Val di Sterza. Visibili gli affioramenti di serpentine e ginepro "coccolone".



2. Monterufoli, Valle dell'Adio

Punto Panoramico

Scopri di più sul torrente Adio...

Valdicecina - OUTDOOR -

3. Affioramento di roccia serpentina

Geosito - archeologia mineraria

Ci troviamo sopra un affioramento di rocce serpentine, magmi del fondo oceanico risalenti a 180 milioni di anni fa. Per la grandissima estensione e per la notevole potenza dei loro affioramenti costituiscono la roccia più rappresentativa e diffusa di Monterufoli e sono interessati da rare e suggestive fioriture primaverili.



4. La Riserva Naturale Monterufoli-Caselli

Emergenza naturalistica

Siamo ad uno degli ingressi principali della Riserva di Monterufoli-Caselli che poi attraverseremo in alcuni suoi tratti spettacolari. Ci troviamo nel cuore delle Colline Metallifere nel territorio dei comuni di **Pomarance, Monteverdi M.mo e Montecatini Val di Cecina**. Per i suoi 4.828 ettari, per la continua copertura forestale e per la scarsa presenza dell'uomo, la riserva è oggi riconosciuta come una delle **zone wilderness più importanti della Toscana**, a livello europeo classificata anche **Zona di Protezione Speciale**. Leggi di più...



5. Area Picnic Rogheta

Area Pic-Nic

6. Fonte delle celle
Emergenza storico-culturale



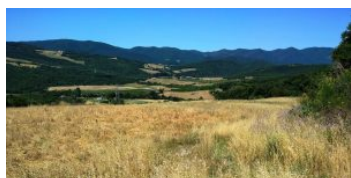
7. La Villa di Monterufoli "delle cento stanze"
Emergenza storico-culturale

Su un antico insediamento medievale, già descritto intorno al 1100, la famiglia Maffei, a partire dal XVI secolo, fece costruire questa residenza signorile dove erano soliti ospitare illustri personaggi come il pittore Salvator Rosa. Leggi di più...



8. Gli affioramenti di rocce serpentine
Geosito - archeologia mineraria

Si tratta di antichi fondali oceanici di circa 180 milioni di anni fa. Una roccia davvero ostile per le piante, arida, priva di calcio e ricca di metalli pesanti, ma proprio per questo ospita habitat importantissimi con una vegetazione arbustiva rada definita gariga, con specie erbacee che vivono esclusivamente a contatto con queste rocce e straordinarie fioriture primaverile.



9. Punto panoramico su Conca Villetta, Caselli, Vigne
Punto Panoramico

villetta1.jpg



10. Chiesetta dei della Gherardesca
Emergenza storico-culturale

villetta2.jpg



11. Vecchio pozzo di estrazione della lignite
Aspetti selvicolturali, Paesaggio agrario



12. Ex stazione mineraria di Villetta
Emergenza storico-culturale

villetta3.jpg