

Cammino Francigena Mare

## Francigena-Mare 06 Variante bici Palagetto





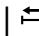
Visualizza la mappa interattiva:  
<https://maps.valdicecinaoutdoor.it/>

Map data:  
© OpenStreetMap Contributors

Made by  
Webmapp.it

Cammino Francigena Mare

## Francigena-Mare 06 Variante bici Palagetto

Tipo: Cammini |  281 m |  43 m |  11 km

Località di partenza e arrivo: -

## Punti di interesse

# Valdicecina - OUTDOOR -

### 1. Parcheggio, Località Capannone

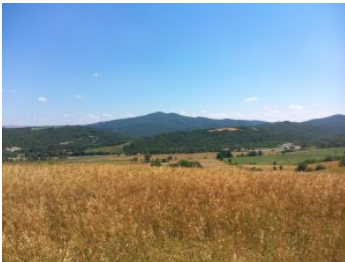
Parcheggio



### 2. Fiume Cecina località Lebbino

Emergenza naturalistica

Ci troviamo alla confluenza tra il Cecina ed il torrente Fosci, all'interno di un sito riconosciuto di valore europeo; l'alveo è caratterizzato da un esteso greto ciottoloso colonizzato da specie arbustive pioniere. Habitat vulnerabile e prezioso per la nidicazione dell'Occhione, uccello protetto dalle abitudini crepuscolari che ben si mimetizza tra i sassi di fiume.



### 3. Punto panoramico Pod. San Gastone

Punto Panoramico



### 4. Punto panoramico Palagetto

Punto Panoramico



### 5. Punto panoramico 2, intorno a Pomarance

Punto Panoramico



### 6. Punto panoramico 3, intorno a Pomarance

Punto Panoramico



**7. Punto panoramico 4, intorno a Pomarance**  
Punto Panoramico