

# Gran tour della geotermia e dei parchi



Borghi, ville, pievi e castelli

Fiumi e Torrenti

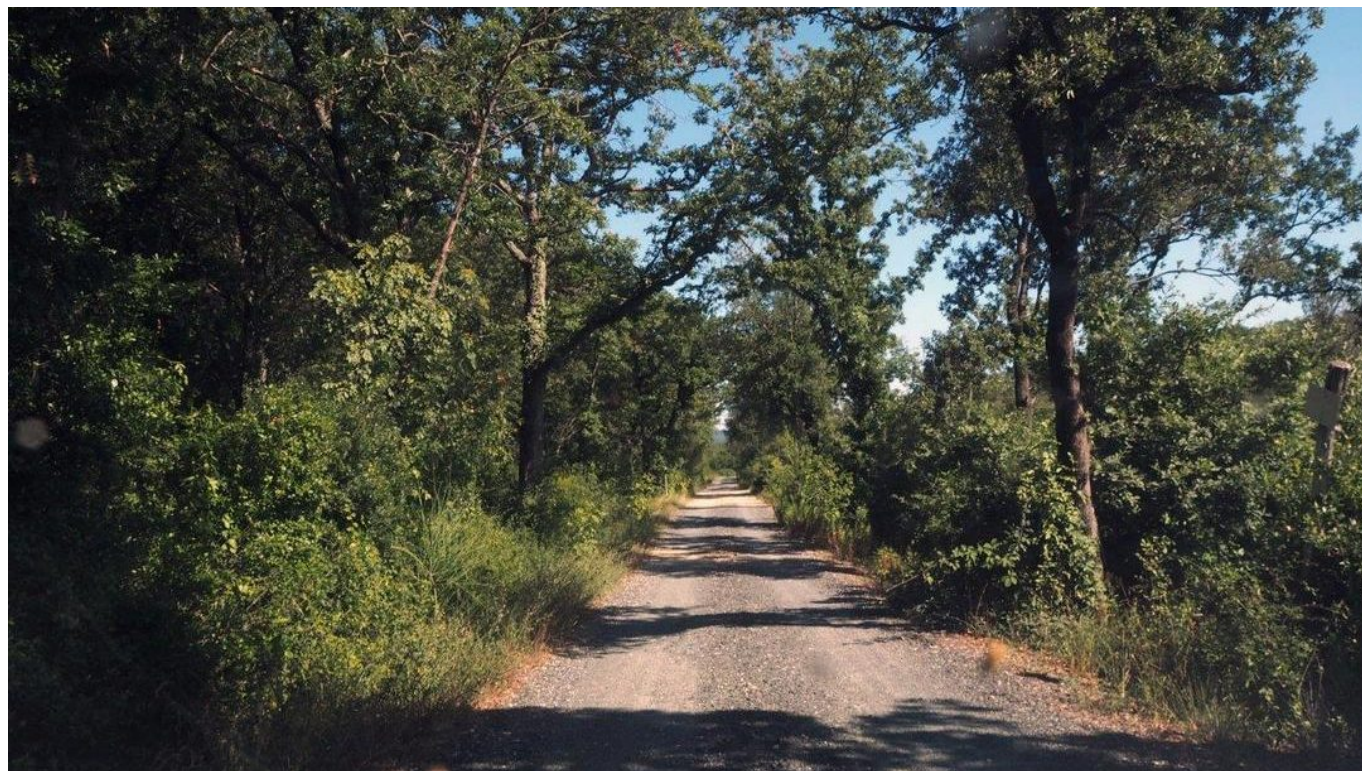
Foresta, flora e fauna



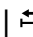
Geologia, miniere e minerali

Geotermia

Paesaggio agrario

## Gran tour della geotermia e dei parchi



Tipo: In bicicletta - Gravel, In bicicletta - MTB | Difficoltà: TC/MC |  890 m |  728 m |  49 km

Località di partenza e arrivo: -

Questo grande tour abbraccia il cuore del territorio geotermico, toccando i borghi, le valli, le foreste, le manifestazioni geotermiche naturali e gli impianti di produzione, storici e moderni.

Partendo da Pomarance in direzione Larderello, dopo circa 6 km, si incontra il sentiero che scende, in poco tempo, agli antichi Bagni di San Michele alle Formiche, sito termale già frequentato in età romana, ma oggi abbandonato. Continuando il cammino, si percorre un tratto di carrareccia - che poi affianca un vapordotto - fino a giungere a un'area di sosta, dalla quale si può arrivare a piedi, in pochi minuti, al punto panoramico del Poggio della Marruca.

Prima di salire sopra Montecerboli, con breve deviazione, si può visitare il piccolo borgo medievale. Continuando il percorso, si entra in un bel bosco di pini e macchia mediterranea, con ampi panorami, da un lato, verso Larderello fino ai rilievi senesi, dall'altro verso la Valle del Secolo, fino alla foresta della



Visualizza la mappa interattiva:  
<https://maps.valdicecinaoutdoor.it/>

Map data:  
© OpenStreetMap Contributors

Made by  
Webmapp.it

riserva naturale di Monterufoli - Caselli.

Si giunge in discesa alla nuova centrale di Montecerboli, con contemporanea visione della storica centrale di Larderello, la prima dell'era geotermoelettrica toscana. Dopo il guado sul torrente Secolo, si continua fra boschi e pascoli fino ad incrociare la strada provinciale verso Serrazzano, antico borgo fortificato, sorto probabilmente su un abitato romano e situato sullo spartiacque tra la Val di Cecina e la Val di Cornia. Passato Serrazzano, dopo poco, si lascia la provinciale prendendo la sterrata che si immerge nella riserva naturale della Foresta di Monterufoli. Siamo qui in un ambiente selvaggio, dove le testimonianze dell'intervento dell'uomo si intravedono, prima nel tessuto agro-pastorale, poi nelle tracce delle passate attività estrattive.

Continuando la "cavalcata" nel cuore della foresta, si risale la valle dell'Adio, con spettacolari vedute verso il fondo valle e la gola fra i borghi fortificati di Micciano e Libbiano. La rupe di Micciano si staglia maestosa sul crinale: con una breve rampa si può salire sull'apice del borgo, qui si gode una vista panoramica a 360 gradi, dagli Appennini al mare.

L'ultimo tratto dell'itinerario, da Micciano a Pomarance, riserva ancora grandi emozioni, per le ampie viste della variegata campagna e dei fondovalle dell'Adio e del Trossa. A Pomarance, infine, si può dedicare una visita al centro storico medievale e alla "via dei signori" con gli interessanti Casa museo di Palazzo Bicchocchi e la Mostra permanente Guerrieri ed Artigiani.

## Punti di interesse



**1. Punto panoramico a sud-ovest del Podere San Michele**  
Punto Panoramico



**2. Punto panoramico: la cascata sul torrente Radicagnoli**  
Punto Panoramico

*Valdicecina*  
*- OUTDOOR -*

**3. Area Picnic, Croce del Masso**  
Area picnic con accensione fuochi



**4. Vista di Pomarance e Volterra**  
Punto Panoramico



**5. Montecerboli e la centrale geotermica**  
Geosito - archeologia mineraria

Scopri il borgo di Montecerboli...



**6. Punto panoramico, Montecerboli e la centrale geotermica**  
Punto Panoramico, Punto Panoramico

Scopri il borgo di Montecerboli...



**7. Centrali geotermoelettriche a Larderello**  
Geosito - archeologia mineraria

Approfondisci...

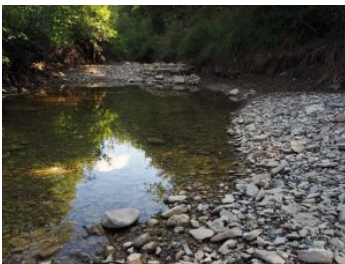


**8. Panorama sulle centrali geotermoelettriche a Larderello**  
Punto Panoramico

Approfondisci...



**9. Cava di Valle Secolo**  
Aspetti selvicolturali, Paesaggio agrario



**10. Guado sul Torrente Secolo**  
Emergenza naturalistica

MBAX2749



**11. Vista verso Serrazzano**  
Punto Panoramico

MBAX2713

*Valdicecina*  
*- OUTDOOR -*

**12. Ingresso foresta di Monterufoli**  
Emergenza naturalistica

MBAX2725



### **13. Affioramenti ofiolitici** Geosito - archeologia mineraria



### **14. Affioramenti di serpentine** Geosito - archeologia mineraria

Si tratta di antichi fondali oceanici di circa 180 milioni di anni fa. Una roccia davvero ostile per le piante, arida, priva di calcio e ricca di metalli pesanti, ma proprio per questo ospita habitat importantissimi con una vegetazione arbustiva rada definita gariga, con specie erbacee che vivono esclusivamente a contatto con queste rocce e straordinarie fioriture primaverile.



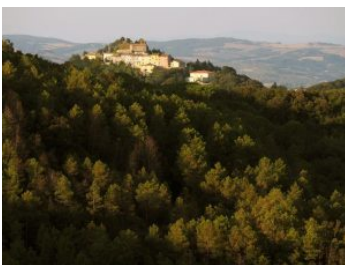
### **15. Particolare affioramento di roccia serpentina** Aspetti selvicolturali, Paesaggio agrario

Ci troviamo sopra un affioramento di rocce serpentine, magmi del fondo oceanico di 180 milioni di anni fa. Per la grandissima estensione e per la loro notevole potenza costituiscono la roccia più rappresentativa e diffusa di Monterufoli, dove si formano habitat di rara bellezza e interesse scientifico, caratterizzati da rare specie di flora e fauna.



### **16. Monterufoli, Valle dell'Adio** Punto Panoramico

Scopri di più sul torrente Adio...



### **17. Punto panoramico verso Micciano** Punto Panoramico

Veduta di Micciano



### **18. Punto panoramico, gola tra Micciano e Libbiano** Punto Panoramico, Punto Panoramico

La gola fra Micciano e Libbiano



### **19. Punto panoramico da Micciano** Punto Panoramico

Dalla sommità di Micciano



### **20. Oratorio della Madonna del Carmine** Emergenza storico-culturale

Una breve diramazione prima di risalire a Micciano, consente di raggiungere questa suggestiva Pieve. Costruita probabilmente nel corso del XII o XIII secolo, ha subito molte trasformazioni. Un tempo era una grande chiesa a tre navate, con una facciata decorata a bande bianche e nere, adesso è invece ridotta ad una semplice chiesa ad una navata terminante con un grande abside. Leggi di più...

*Valdicecina*  
*- outDoor -*

### **21. Parcheggio - Pomarance** Parcheggio, Parcheggio